

BUDYNEK MIESZKALNY WIELORODZINNY W ŁODZI PRZY UL.SREBRNEJ 19A RÓG UL.MACKIEWICZA 1

Niniejsze rzuty i wizualizacje nie stanowią oferty handlowej w rozumieniu Kodeksu Cywilnego (dz. U. Nr 16 z 1966 r. poz. 93 z późn. zm.)

biuro sprzedaży:

MAXBUD VII S.C. Biuro Obsługi Klienta
ul. Sienkiewicza 101/109 www.maxbud7.pl biuromaxbud7@o2.pl
tel.: 505-102-650, 501-704-580

projekt:

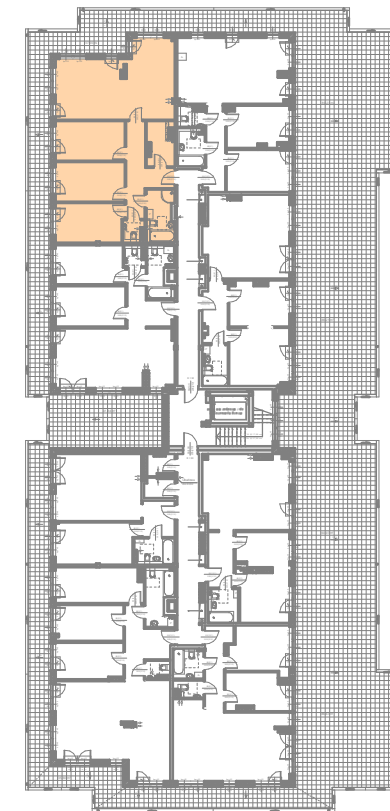
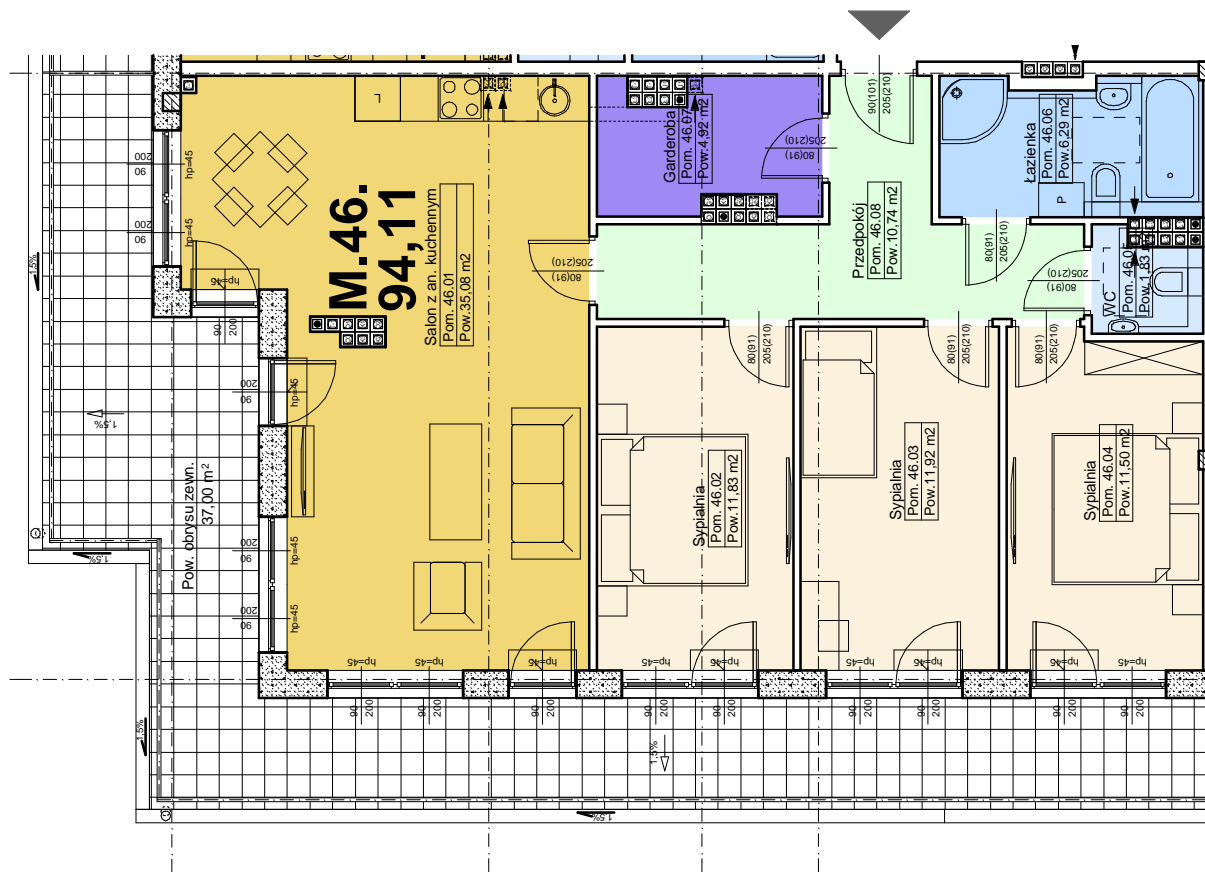
RAFAŁ LAMORSKI
ARCHITEKT
tel. 48426599670, 604397771 e-mail: lamorski@gmail.com

numer:

MIESZKANIE 46
PIĘTRO 4

skala:

1:100
LUTY 2012



Mieszkanie 46	Pom. 46.01	Salon z an. kuchennym	35,08
Mieszkanie 46	Pom. 46.02	Sypialnia	11,83
Mieszkanie 46	Pom. 46.03	Sypialnia	11,92
Mieszkanie 46	Pom. 46.04	Sypialnia	11,50
Mieszkanie 46	Pom. 46.05	WC	1,83
Mieszkanie 46	Pom. 46.06	Łazienka	6,29
Mieszkanie 46	Pom. 46.07	Garderoba	4,92
Mieszkanie 46	Pom. 46.08	Przedpokój	10,74
			94,11