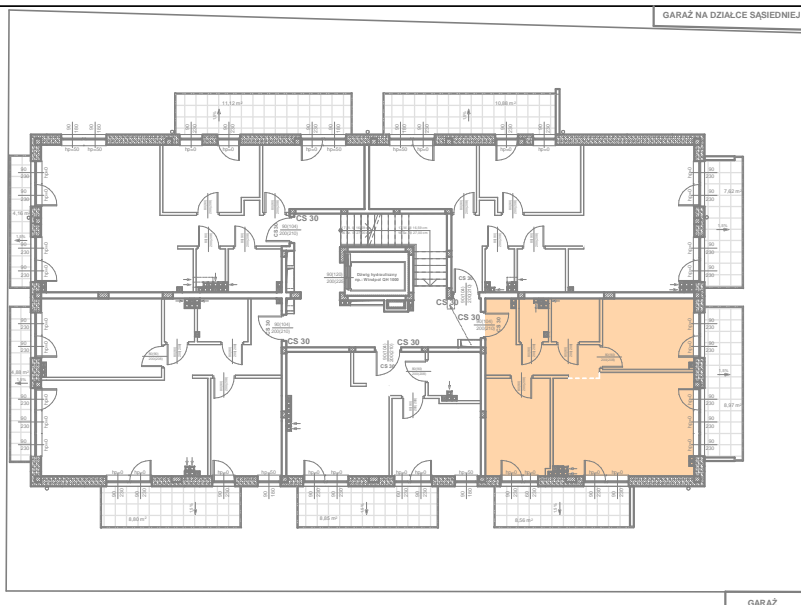


Mieszkanie 11	Pom. 11.01	Salon z an. kuchennym	22,21
Mieszkanie 11	Pom. 11.02	Sypialnia	10,09
Mieszkanie 11	Pom. 11.03	Sypialnia	9,82
Mieszkanie 11	Pom. 11.04	Przedpokój	7,67
Mieszkanie 11	Pom. 11.05	Łazienka	3,23
Mieszkanie 11	Pom. 11.06	WC	1,75

BUDYNEK MIESZKALNY WIELORODZINNY, ŁÓDŹ UL. GWIAZDOWA 16



Powierzchnie pomieszczeń podano w świetle otynkowanych ścian wewnętrznych.
Wymiary otworów drzwiowych podane są w świetle przejścia, w nawiasie wymiar otworu w murze;
Wymiary otworów okiennych podane są w świetle muru, hp to wysokość podokiennika.

inwestor i biuro sprzedaży:	projekt:	numer:	skala:
MAXBUD RISE S.C. BIURO OBSŁUGI KLIENTA, UL. SREBRNA 19A LOK 14 a_mail: biuromaxbud7@o2.pl, tel. 42 251 02 51, 501 704 580, 501 704 620	RAFAŁ LAMORSKI A R C H I T E K T tel. 604 397 771, e_mail: lamorski@gmail.com	MIESZKANIE 11	1:100
		PIĘTRO 02	lutu 2015

Niniejsze rzuty i wizualizacje nie stanowią oferty handlowej w rozumieniu Kodeksu Cywilnego (dz. U. Ne 16 z 1966 r. poz. 93 z późn. zm.)