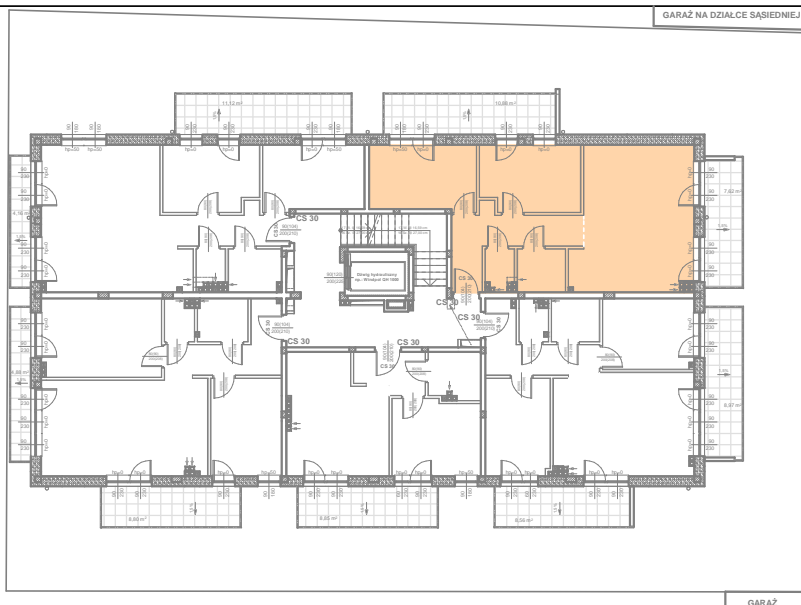


Mieszkanie 10	Pom. 10.01	Salon z an. kuchennym	26,31
Mieszkanie 10	Pom. 10.02	Sypialnia	10,27
Mieszkanie 10	Pom. 10.03	Sypialnia	10,86
Mieszkanie 10	Pom. 10.04	Przedpokój	8,83
Mieszkanie 10	Pom. 10.05	Łazienka	3,23
Mieszkanie 10	Pom. 10.06	WC	1,80

## BUDYNEK MIESZKALNY WIELORODZINNY, ŁÓDŹ UL. GWIAZDOWA 16



Powierzchnie pomieszczeń podano w świetle otynkowanych ścian wewnętrznych.  
 Wymiary otworów drzwiowych podane są w świetle przejścia, w nawiasie wymiar otworu w murze;  
 Wymiary otworów okiennych podane są w świetle muru, hp to wysokość podokiennika.

inwestor i biuro sprzedaży:	projekt:	numer:	skala:
<b>MAXBUD RISE S.C.</b> BIURO OBSŁUGI KLIENTA, UL. SREBRNA 19A LOK 14 a_mail: biuromaxbud7@o2.pl, tel. 42 251 02 51, 501 704 580, 501 704 620	RAFAŁ LAMORSKI A R C H I T E K T tel. 604 397 771, e_mail: lamorski@gmail.com	MIESZKANIE 10	1:100
		PIĘTRO 02	lutu 2015

Niniejsze rzuty i wizualizacje nie stanowią oferty handlowej w rozumieniu Kodeksu Cywilnego (dz. U. Ne 16 z 1966 r. poz. 93 z późn. zm.)