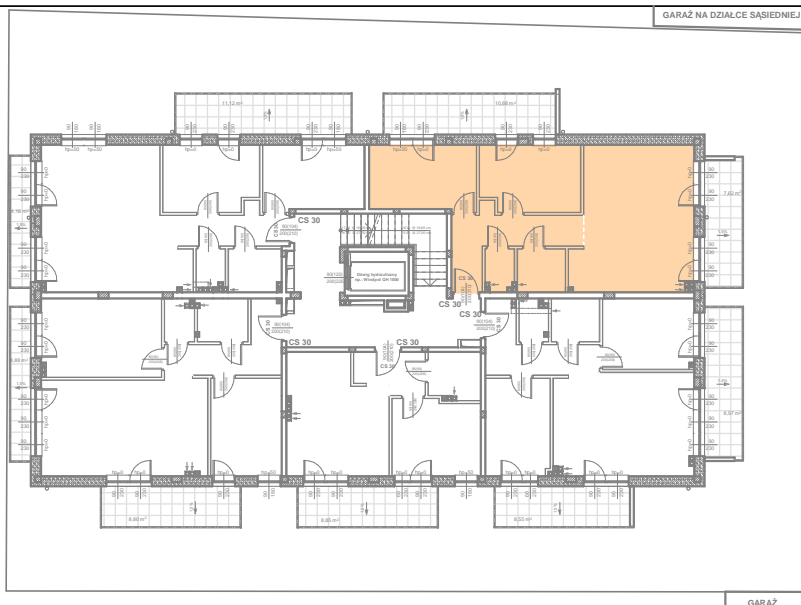


Mieszkanie 05	Pom. 05.01	Salon z an. kuchennym	26,39
Mieszkanie 05	Pom. 05.02	Garderoba	10,27
Mieszkanie 05	Pom. 05.03	Garderoba	10,86
Mieszkanie 05	Pom. 05.04	Przedpokój	8,83
Mieszkanie 05	Pom. 05.05	Łazienka	3,23
Mieszkanie 05	Pom. 05.06	WC	1,84

## BUDYNEK MIESZKALNY WIELORODZINNY, ŁÓDŹ UL. GWIAZDOWA 16



Powierzchnie pomieszczeń podano w świetle otynkowanych ścian wewnętrznych.  
Wymiary otworów drzwiowych podane są w świetle przejścia, w nawiasie wymiar otworu w murze;  
Wymiary otworów okiennych podane są w świetle muru, hp to wysokość podokiennika.

inwestor i biuro sprzedaży:	projekt:	numer:	skala:
<b>MAXBUD RISE S.C.</b> BIURO OBSŁUGI KLIENTA, UL. SREBRNA 19A LOK 14 a_mail: biuromaxbud7@o2.pl, tel. 42 251 02 51, 501 704 580, 501 704 620	RAFAŁ LAMORSKI ARCHITEKT tel. 604 397 771, e_mail: lamorski@gmail.com	MIESZKANIE 05 PIĘTRO 01	1:100 luty 2015

Niniejsze rzuty i wizualizacje nie stanowią oferty handlowej w rozumieniu Kodeksu Cywilnego (dz. U. Ne 16 z 1966 r. poz. 93 z późn. zm.)