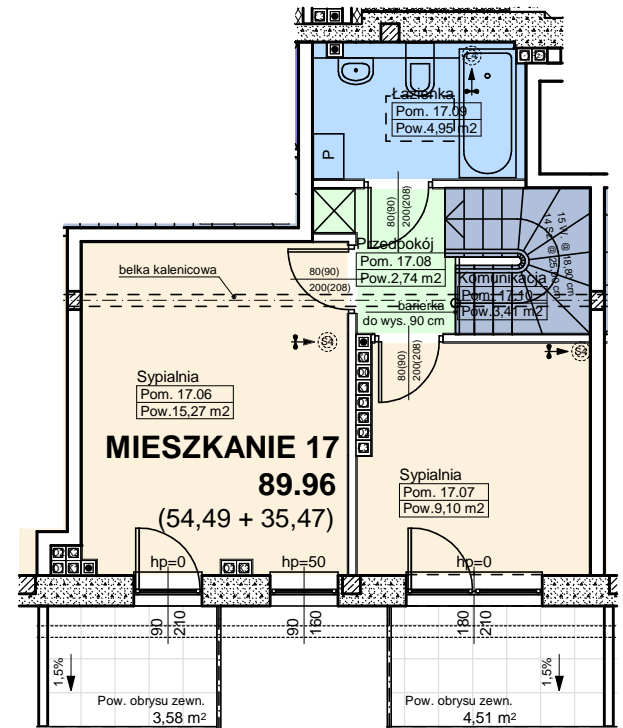


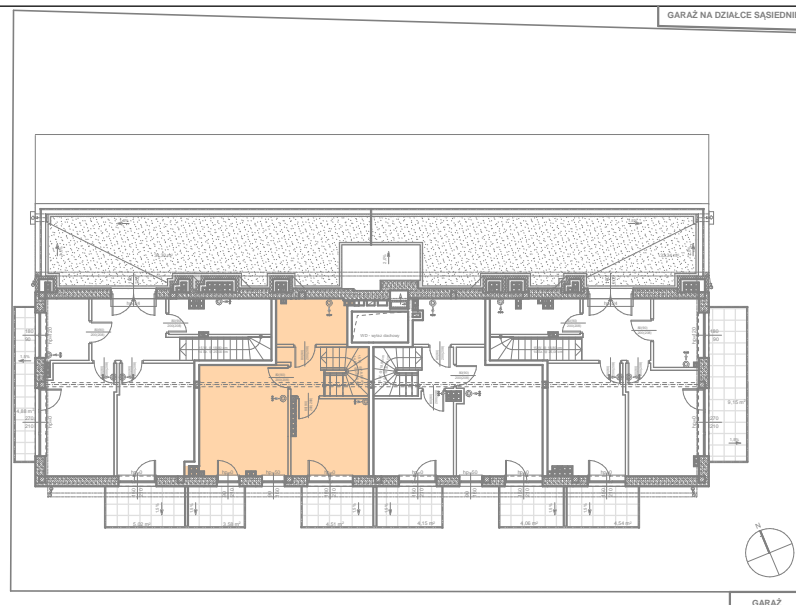
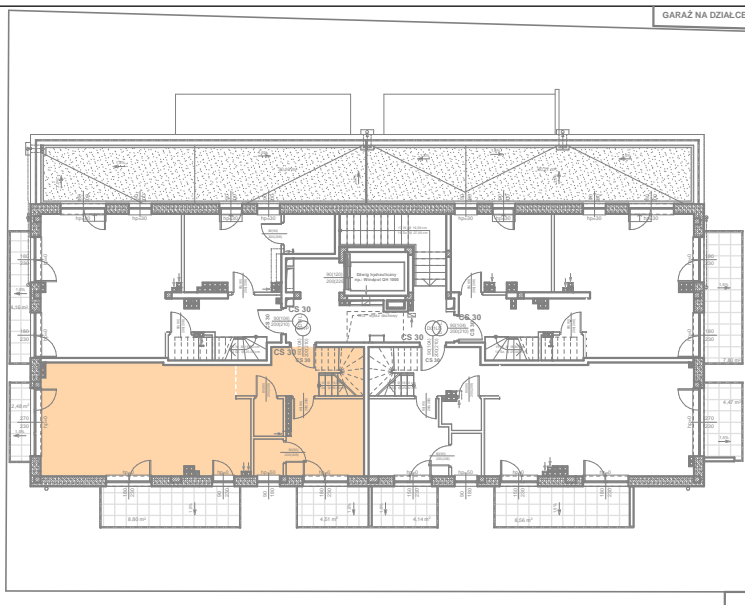
PIĘTRO 03



PIĘTRO 04

Mieszkanie 17	Pom. 17.01	Salon z an. kuchennym	35,91
Mieszkanie 17	Pom. 17.02	Sypialnia	9,14
Mieszkanie 17	Pom. 17.03	Przedpokój	6,07
Mieszkanie 17	Pom. 17.04	WC	1,69
Mieszkanie 17	Pom. 17.05	Garderoba	1,68
Mieszkanie 17	Pom. 17.06	Sypialnia	15,27
Mieszkanie 17	Pom. 17.07	Sypialnia	9,10
Mieszkanie 17	Pom. 17.08	Przedpokój	2,74
Mieszkanie 17	Pom. 17.09	Łazienka	4,95
Mieszkanie 17	Pom. 17.10	Komunikacja	3,41

**BUDYNEK MIESZKALNY WIELORODZINNY, ŁÓDŹ UL. GWIAZDOWA 16**



Powierzchnie pomieszczeń podane w świetle otynkowanych ścian wewnętrznych.  
Wymiary otworów drzwiowych podane są w świetle przejścia, w nawiasie wymiar otworu w murze;  
Wymiary otworów okiennych podane są w świetle muru, hp to wysokość podokiennika.

inwestor i biuro sprzedaży:	projekt:	numer:	skala:
<b>MAXBUD RISE S.C.</b> BIURO OBSŁUGI KLIENTA, UL. SREBRNA 19A LOK 14 a_mail: biuromaxbud7@o2.pl, tel. 42 251 02 51, 501 704 580, 501 704 620	RAFAŁ LAMORSKI ARCHITEKT tel. 604 397 771, e_mail: lamorski@gmail.com	MIESZKANIE 17	1:100
		PIĘTRO 03/4	maj 2015

Niniejsze rzuty i wizualizacje nie stanowią oferty handlowej w rozumieniu Kodeksu Cywilnego (dz. U. Ne 16 z 1966 r. poz. 93 z późn. zm.)