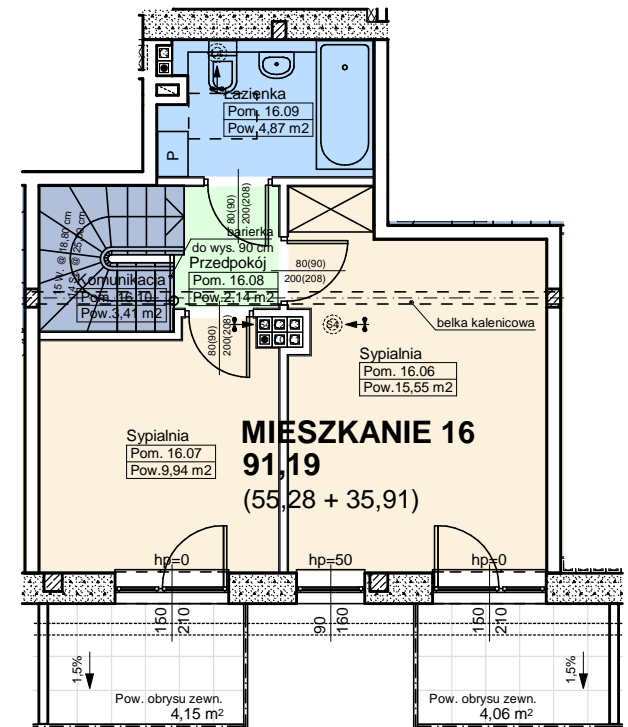


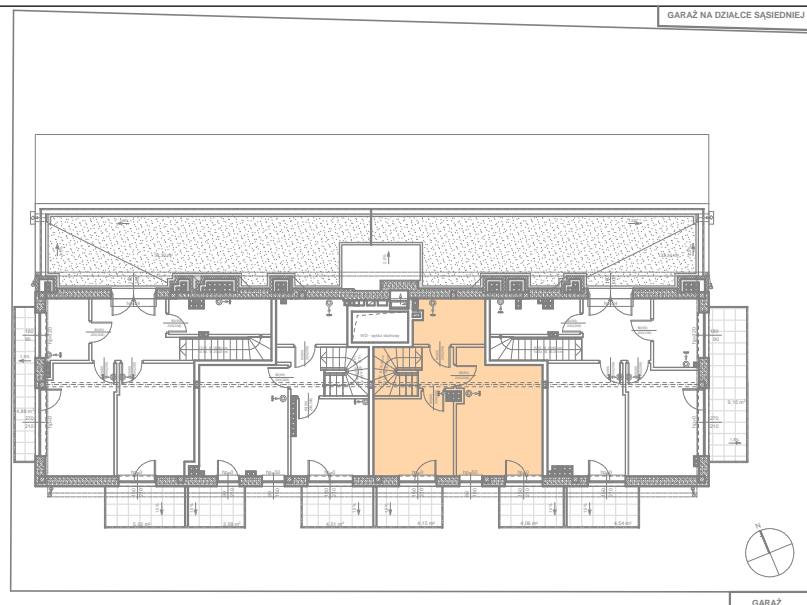
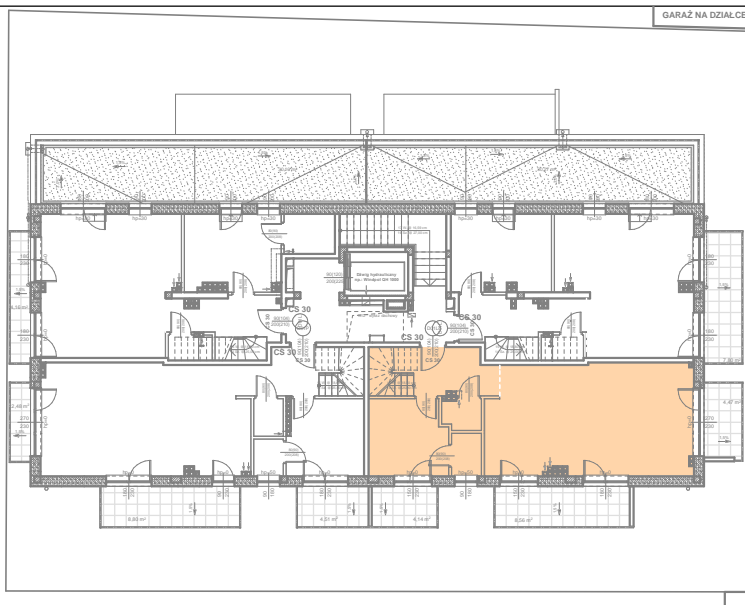
PIĘTRO 03



PIĘTRO 04

Mieszkanie 16	Pom. 16.01	Salon z an. kuchennym	35,61
Mieszkanie 16	Pom. 16.02	Sypialnia	9,21
Mieszkanie 16	Pom. 16.03	Przedpokój	6,69
Mieszkanie 16	Pom. 16.04	WC	1,79
Mieszkanie 16	Pom. 16.05	Garderoba	1,98
Mieszkanie 16	Pom. 16.06	Sypialnia	15,55
Mieszkanie 16	Pom. 16.07	Sypialnia	9,94
Mieszkanie 16	Pom. 16.08	Przedpokój	2,14
Mieszkanie 16	Pom. 16.09	Łazienka	4,87
Mieszkanie 16	Pom. 16.10	Komunikacja	3,41

**BUDYNEK MIESZKALNY WIELORODZINNY, ŁÓDŹ UL. GWIAZDOWA 16**



Powierzchnie pomieszczeń podano w świetle otynkowanych ścian wewnętrznych.  
Wymiary otworów drzwiowych podane są w świetle przejścia, w nawiasie wymiar otworu w murze;  
Wymiary otworów okiennych podane są w świetle muru, hp to wysokość podokiennika.

inwestor i biuro sprzedaży:	projekt:	numer:	skala:
<b>MAXBUD RISE S.C.</b> BIURO OBSŁUGI KLIENTA, UL. SREBRNA 19A LOK 14 a_mail: biuromaxbud7@o2.pl, tel. 42 251 02 51, 501 704 580, 501 704 620	RAFAŁ LAMORSKI ARCHITEKT tel. 604 397 771, e_mail: lamorski@gmail.com	MIESZKANIE 16 PIĘTRO 03/4	1:100 maj 2015

Niniejsze rzuty i wizualizacje nie stanowią oferty handlowej w rozumieniu Kodeksu Cywilnego (dz. U. Ne 16 z 1966 r. poz. 93 z późn. zm.)