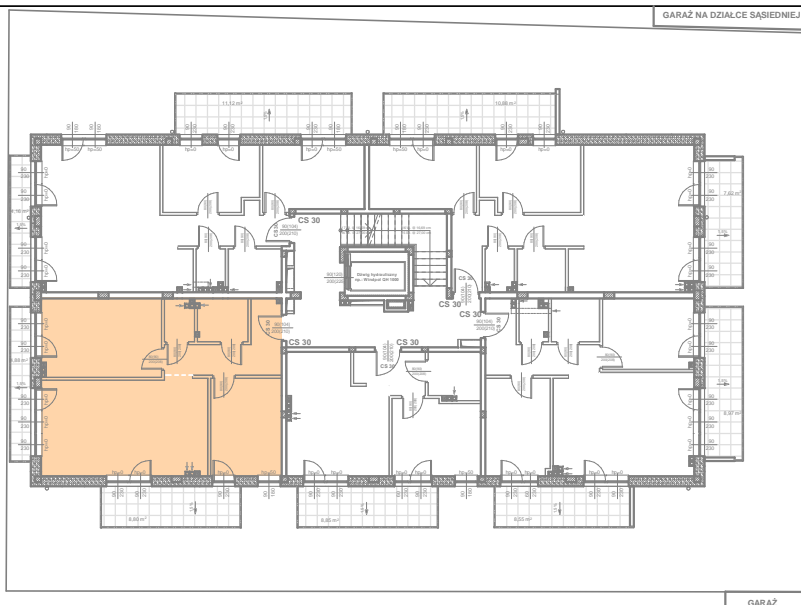


Mieszkanie 08	Pom. 08.01	Salon z an. kuchennym	25,23
Mieszkanie 08	Pom. 08.02	Sypialnia	14,69
Mieszkanie 08	Pom. 08.03	Sypialnia	10,84
Mieszkanie 08	Pom. 08.04	Przedpokój	7,72
Mieszkanie 08	Pom. 08.05	Łazienka	3,37
Mieszkanie 08	Pom. 08.06	WC	1,92

BUDYNEK MIESZKALNY WIELORODZINNY, ŁÓDŹ UL. GWIAZDOWA 16



Powierzchnie pomieszczeń podano w świetle otynkowanych ścian wewnętrznych.
Wymiary otworów drzwiowych podane są w świetle przejścia, w nawiasie wymiar otworu w murze;
Wymiary otworów okiennych podane są w świetle muru, hp to wysokość podokiennika.

inwestor i biuro sprzedaży:	projekt:	numer:	skala:
MAXBUD RISE S.C. BIURO OBSŁUGI KLIENTA, UL. SREBRNA 19A LOK 14 a_mail: biuromaxbud7@o2.pl, tel. 42 251 02 51, 501 704 580, 501 704 620	RAFAŁ LAMORSKI A R C H I T E K T tel. 604 397 771, e_mail: lamorski@gmail.com	MIESZKANIE 08	1:100
		PIĘTRO 01	październik 2014

Niniejsze rzuty i wizualizacje nie stanowią oferty handlowej w rozumieniu Kodeksu Cywilnego (dz. U. Ne 16 z 1966 r. poz. 93 z późn. zm.)