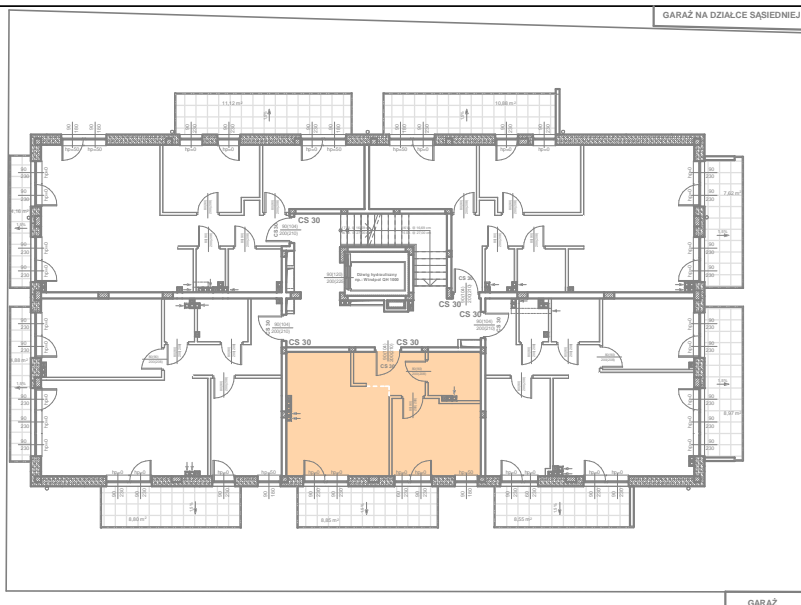




Mieszkanie 07	Pom. 07.01	Salon z an. kuchennym	17,69
Mieszkanie 07	Pom. 07.02	Sypialnia	10,39
Mieszkanie 07	Pom. 07.03	Przedpokój	4,26
Mieszkanie 07	Pom. 07.04	Łazienka	3,76

BUDYNEK MIESZKALNY WIELORODZINNY, ŁÓDŹ UL. GWIAZDOWA 16



Powierzchnie pomieszczeń podano w świetle otynkowanych ścian wewnętrznych.
 Wymiary otworów drzwiowych podane są w świetle przejścia, w nawiasie wymiar otworu w murze;
 Wymiary otworów okiennych podane są w świetle muru, hp to wysokość podokiennika.

inwestor i biuro sprzedaży:	projekt:	numer:	skala:
MAXBUD RISE S.C. BIURO OBSŁUGI KLIENTA, UL. SREBRNA 19A LOK 14 a_mail: biuromaxbud7@o2.pl, tel. 42 251 02 51, 501 704 580, 501 704 620	RAFAŁ LAMORSKI A R C H I T E K T tel. 604 397 771, e_mail: lamorski@gmail.com	MIESZKANIE 07	1:100
		PIĘTRO 01	październik 2014

Niniejsze rzuty i wizualizacje nie stanowią oferty handlowej w rozumieniu Kodeksu Cywilnego (dz. U. Ne 16 z 1966 r. poz. 93 z późn. zm.)